

Im März 2018 wurde im Nationalrat eine Senkung der Mehrwertsteuer auf Nächtigungen für Tourismusbetriebe von 13% auf 10% beschlossen. Diese wird mit 1. November 2018 in Kraft treten. Wie schnell Sie Ihre MwSt.-Sätze im CapHotel korrigieren können beschreiben wir Ihnen hier:

1. FIBU-Konto 10%

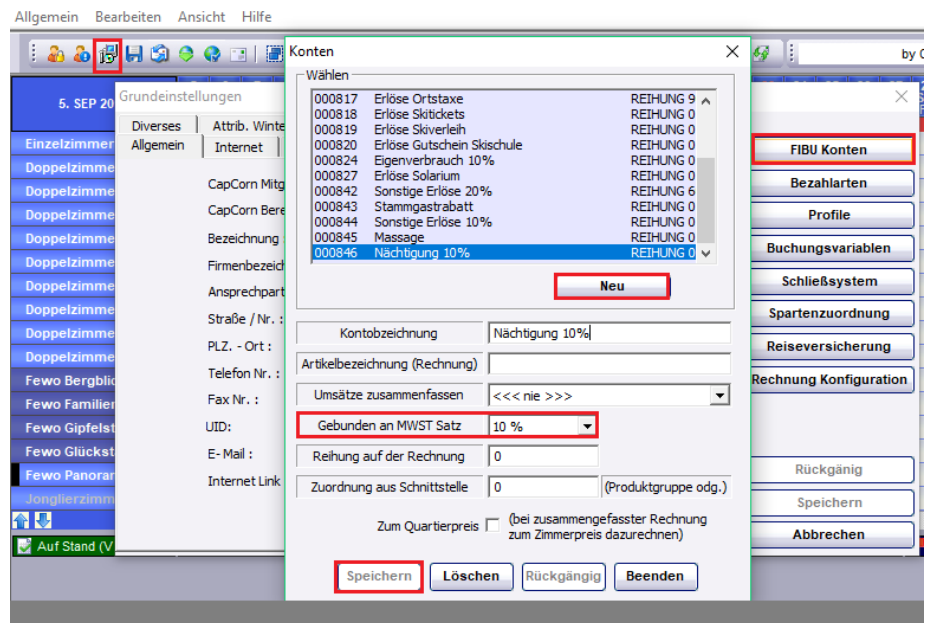
Klick auf Grundeinstellungen – FIBU-Konten

Prüfen Sie ob bereits ein FIBU-Konto für Übernachtung mit 10% MwSt. angelegt ist.

Falls nicht legen Sie mittels „Neu“ ein solches Konto an.

(sollten Sie mehrere Konten haben die die Umstellung betrifft (ZB sofort versteuernde Anzahlung) müssen Sie auch dafür ein neues Konto mit 10% MwSt. anlegen)

Achtung in keinem Fall sollten Sie den Steuersatz eines bestehenden und verwendeten Kontos von 13% auf 10% ändern!



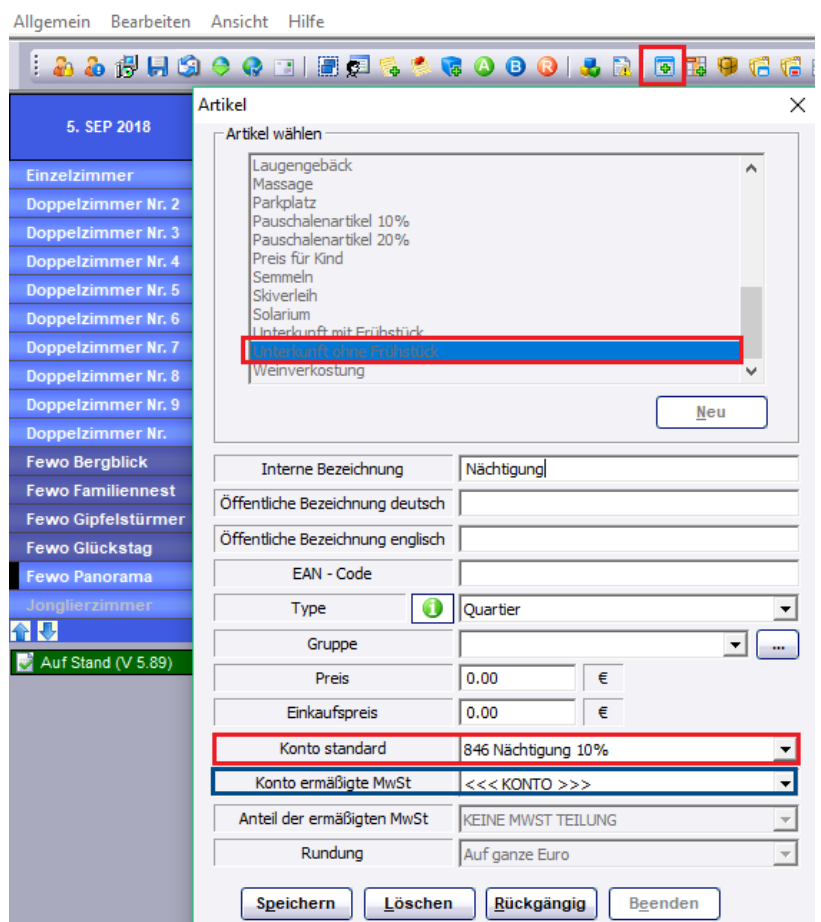
2. Änderung betreffender Artikel

Klick auf Artikel

Bei dem bzw. den jeweiligem/n Artikel/n müssen Sie nun das Standardkonto auf das FIBU-Konto mit 10% ändern.

Die hinterlegte Splittung der Steuersätze sollte ebenso entfernt werden.

Dazu einfach das Konto für die ermäßigte MwSt. auf <<<KONTO>>> zurückstellen und speichern.

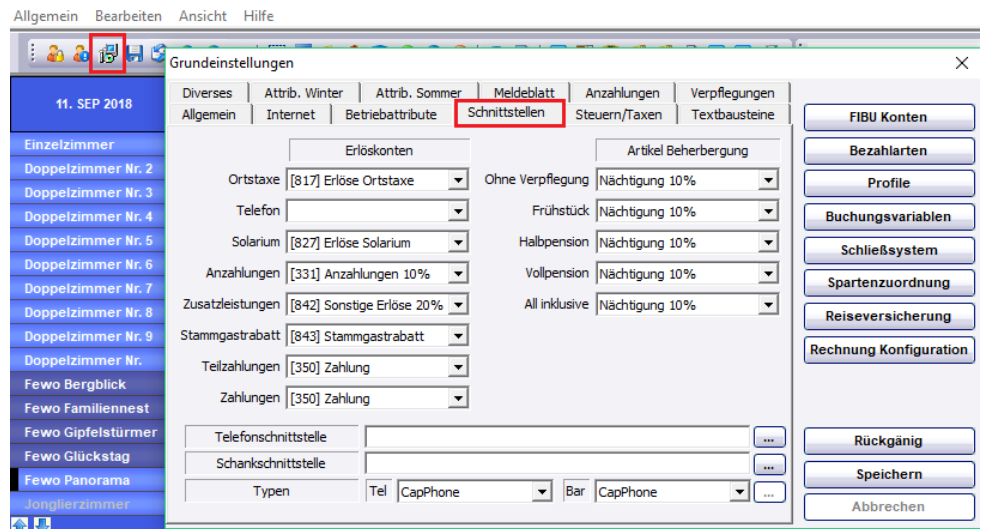


3. Zuweisung der korrekten FIBU-Konten

Klick auf Grundeinstellungen – Schnittstellen

Für den jeweiligen Verpflegungsartikel das korrekte FIBU-Konto (mit 10% und ohne Splittung) zuweisen.

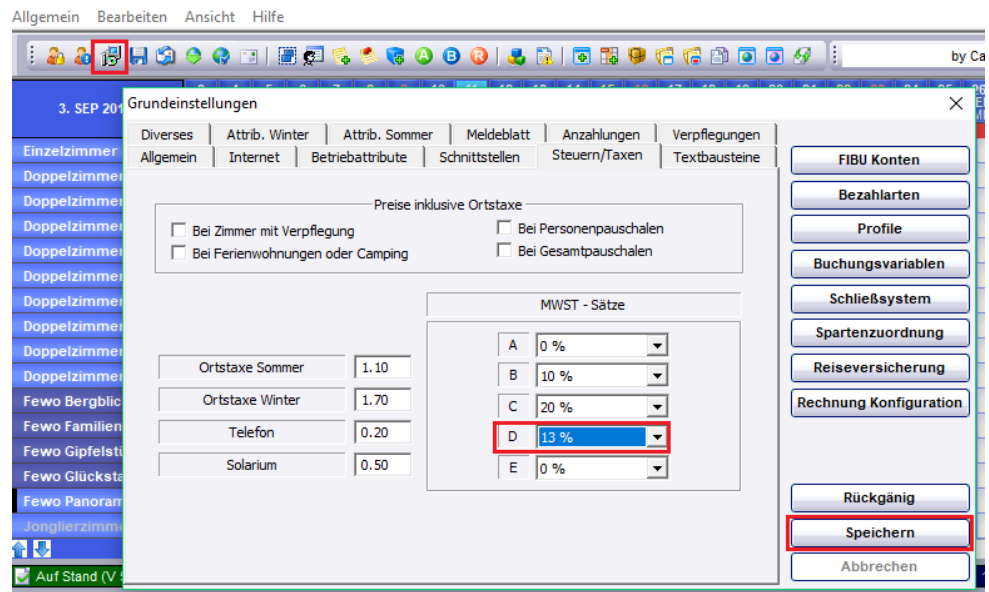
Sollten Sie Ihre Anzahlung sofort versteuern ist auch hier ein neues Konto anzulegen und in den Schnittstellen zuzuweisen.



4. Entfernung des Steuersatzes 13% im Hotelprogramm

Klick auf Grundeinstellungen – Steuern/Taxen

Der Vollständigkeit halber können Sie ebenso den MwSt.-Satz entfernen, dies ersetzt aber NICHT die Bearbeitung der Fibu-Konten (siehe Punkt 1). Auch den MwSt.-Satz können Sie hier von 13% auf 0% zurückstellen.



Alle Vermieter die von 31. Oktober bis 1. November 2018 Nächtigungsgäste beherbergen, sollen sich bitte rasch mit uns in Verbindung setzen, damit die notwendigen Vorbereitungen getroffen werden können.